



1. PROPORÇÃO DE VACINAS POR LOCAL DE ADMINISTRAÇÃO

Local de Administração	n	(%)
Centro de Saúde + Internamento	20.335	80,1
Domicílio	2.842	11,2
Institutos Privados Solidariedade Social (IPSS)	922	3,6
Serviço de Saúde Ocupacional	744	2,9
Lar 3ª Idade	336	1,3
Centro de Dia	135	0,5
Outro Lugar	70	0,3
Farmácia da Comunidade	6	0,0
Hospital	3	0,0
Total	25.393	100,0

2. VACINA

2.1 TIPO

Tipo de Vacina	n	(%)
Gratuita	24.694	97,2
Comprada	699	2,8
Total	25.393	100,0

2.2 GÉNERO

Género	n	(%)
Masculino	9.248	36,4
Feminino	16.145	63,6
Total	25.393	100,0

4.2. PROPORÇÃO DE VACINAS ADMINISTRADAS - HOSPITAIS E CENTROS DE SAÚDE

Grupo Profissional	Local					
	Hospitais		Centros de Saúde		Total	
	n	(%)	n	(%)	n	(%)
PROF.DE SAÚDE - ENFERMEIROS	275	33,8	216	39,8	491	36,2
PESSOAL DOS SERVIÇOS GERAIS	281	34,5	158	29,1	439	32,4
PROF.DE SAÚDE - MÉDICOS	98	12,0	68	12,5	166	12,2
OUTROS PROFISSIONAIS	83	10,2	56	10,3	139	10,2
OUTROS PROFISSIONAIS DE SAÚDE	27	3,3	38	7,0	65	4,8
PROF.SAÚDE - T.DIAG.TERAPÊUTICA	50	6,1	7	1,3	57	4,2
Total	814	100,0	543	100,0	1.357	100,0

4.3. PROPORÇÃO DE VACINAS ADMINISTRADAS - OUTRAS ORGANIZAÇÕES

Grupo Profissional - Outras Organizações	n	(%)
PESSOAL SERVIÇOS GERAIS (OUTRAS ORGAN.)	241	55,9
OUTROS PROFISSIONAIS (OUTRAS ORGANIZ.)	143	33,2
OUTROS PROFISSIONAIS DE SAÚDE (OUTRAS)	23	5,3
ENFERMEIROS (OUTRAS ORGANIZAÇÕES)	16	3,7
MÉDICOS (OUTRAS ORGANIZAÇÕES)	6	1,4
PROF.SAÚDE - T.DIAG.TERAPÊUTICA	2	0,5
Total	431	100,0

3. VACINAS ADMINISTRADAS POR FACTOR DE RISCO (<65 anos) d)

Fator de Risco	N.º Vacinados	Proporção (%)	e) N.º Utentes (ICPC-2)	Taxa Cobertura (%)
DOENÇAS DO FORO RESPIRATORIO	2.425	34,0	5.335	45,5
DIABETES	2.144	30,0	15.725	13,6
CARDIOVASCULARES	878	12,3	-	-
OBESIDADE	371	5,2	-	-
DOENTES IMUNODEPRIMIDOS	289	4,0	-	-
INTERNADOS INST.SAÚDE P/PERÍODOS LONGOS	258	3,6	-	-
GRÁVIDAS	177	2,5	b) 1.739	10,2
OUTROS	161	2,3	-	-
DOENÇAS NEUROMUSCULARES	113	1,6	-	-
RENAIS	101	1,4	-	-
IDADE ENTRE 60-64 ANOS	56	0,8	-	-
DOENÇAS HEPÁTICAS	48	0,7	-	-
TRANSPLANTAÇÃO	35	0,5	-	-
DOENÇA RENAL - COM DIALISE	23	0,3	-	-
HEMOGLOBINOPATIAS	18	0,3	-	-
FIBROSE QUÍSTICA	12	0,2	-	-
COABITANTES PESSOAS GR.ALVO VAC.GRATUITA	10	0,1	-	-
COAB.E PREST CUIDADOS A CR. <6 M C/	9	0,1	-	-
DOENÇA RENAL - SEM DIALISE	5	0,1	-	-
MULHERES A AMAMENTAR	3	0,0	-	-
Total	7.136	100,0	-	-

4. GRUPOS PROFISSIONAIS

4.1 TAXA DE COBERTURA POR GRUPO PROFISSIONAL - SESARAM, EPE

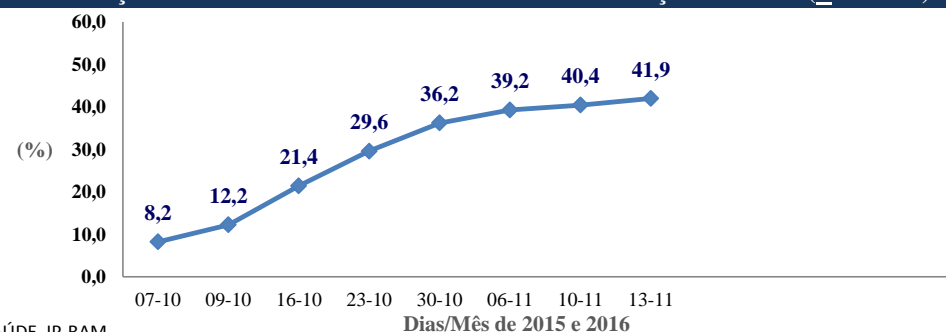
Grupo Profissional	Vacinados (Campanha 2015/2016)	N.º de Profissionais		Taxa de Cobertura Vacinal (%)	
		Inscritos em 31/12 de:			
		2013	2014	2013	2014
PROF.DE SAÚDE - ENFERMEIROS	491	1.507	1.554	32,6	31,6
PESSOAL DOS SERVIÇOS GERAIS	439	1.536	1.523	28,6	28,8
PROF.DE SAÚDE - MÉDICOS	166	505	548	32,9	30,3
OUTROS PROFISSIONAIS	139	874	727	15,9	19,1
OUTROS PROFISSIONAIS DE SAÚDE	65	95	95	68,4	68,4
PROF.SAÚDE - T.DIAG.TERAPÊUTICA	57	249	253	22,9	22,5
Total	1.357	4.766	4.700	28,5	28,9

5. TAXA DE COBERTURA POR GRUPO ETÁRIO

Anos	N.º Vacinados	População c)	Taxa de Cobertura (%)
0 a 19	372	55.391	0,7
20 a 59	6.294	149.870	4,2
60 a 64	2.281	14.207	16,1
Total	8.947	219.468	1,0

Anos	N.º Vacinados	População c)	Taxa de Cobertura (%)
65 a 69	3.867	11.493	33,6
70 a 74	3.919	9.583	40,9
75 a 79	3.659	8.249	44,4
80 a 84	2.908	6.178	47,1
85 e +	2.093	3.715	56,3
Total 65 e + Anos	16.446	39.218	41,9

6. EVOLUÇÃO DA TAXA DE COBERTURA À POPULAÇÃO IDOSA (≥ 65 anos)



Fonte: IASAUDE, IP-RAM

Nota: Ver circular normativa da Campanha de Vacinação contra a Gripe, com a vacina trivalente para a época 2015/2016:

http://iasaude.sras.gov-madeira.pt/Documentos/WEB/Anexos/circular_normativa_9_2015_campanha_vacinacao_gripe.pdf

a) N.º Vacinas Administradas: Extraídas do programa informático "Citrix" em 13-11-2015, pelas 09:30 (H/min).

b) Nados Vivos na RAM em 2014, DREM;

c) População: Estimativas da População Residente em 31/XII/2014;

d) Existem 23 vacinas administradas (< 65 anos) que contemplam situações específicas, não incluídas no ponto 3;

e) Núcleo de Estatística e Gestão de Doentes, SESARAM, E.P.E..