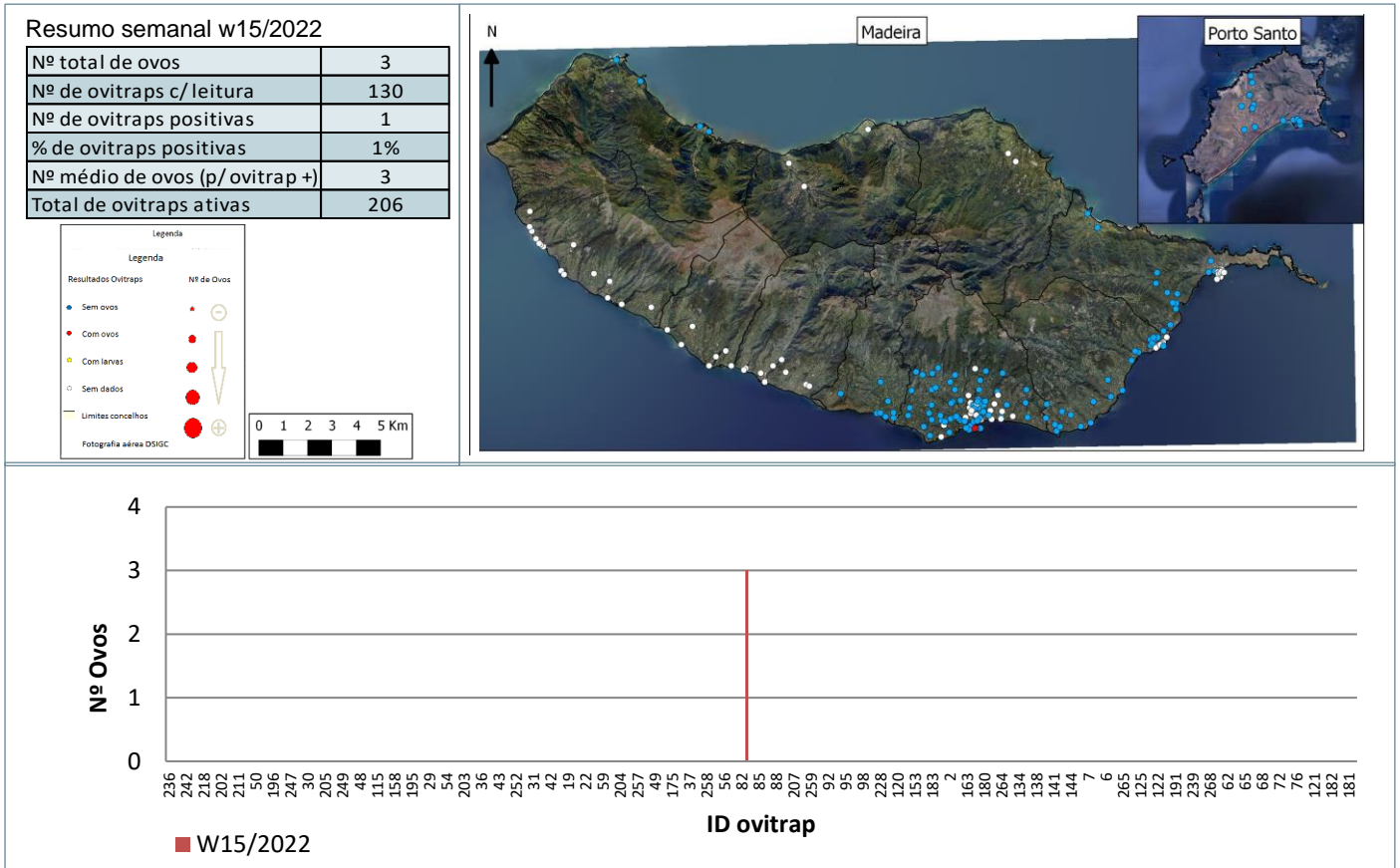
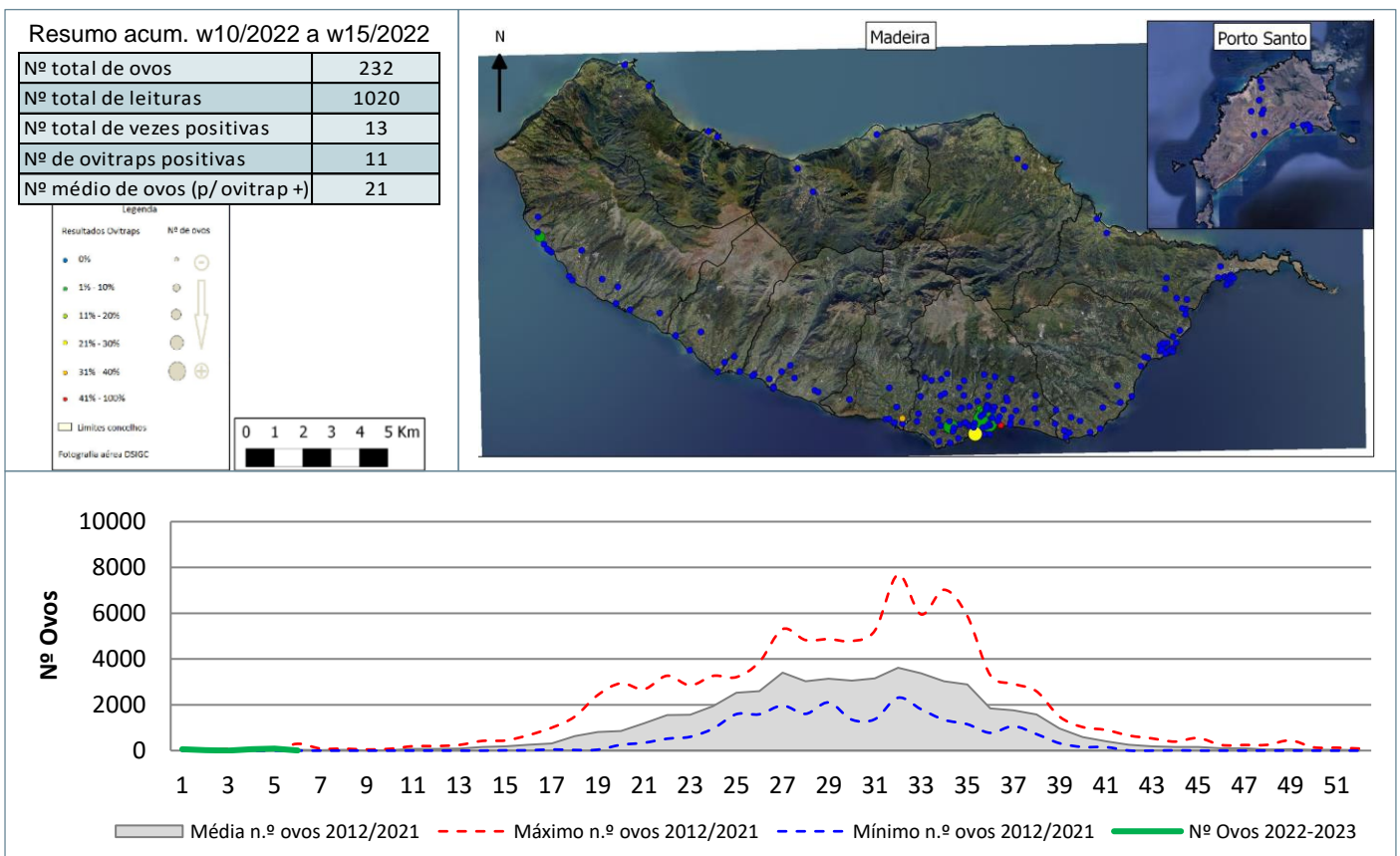


## Monitorização do mosquito *Aedes aegypti* na RAM

### Resultados semanais das armadilhas de ovos (Ovitrap)



### Resultados acumulativos das armadilhas de ovos (Ovitrap)

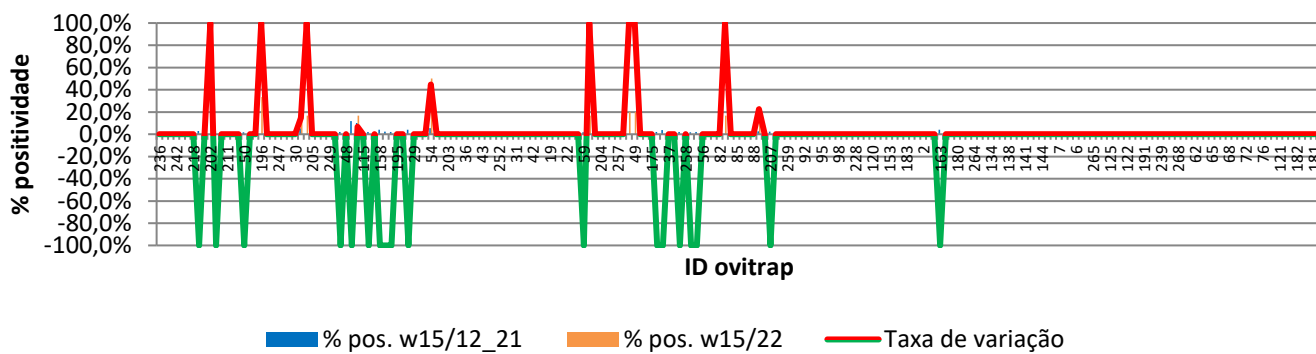
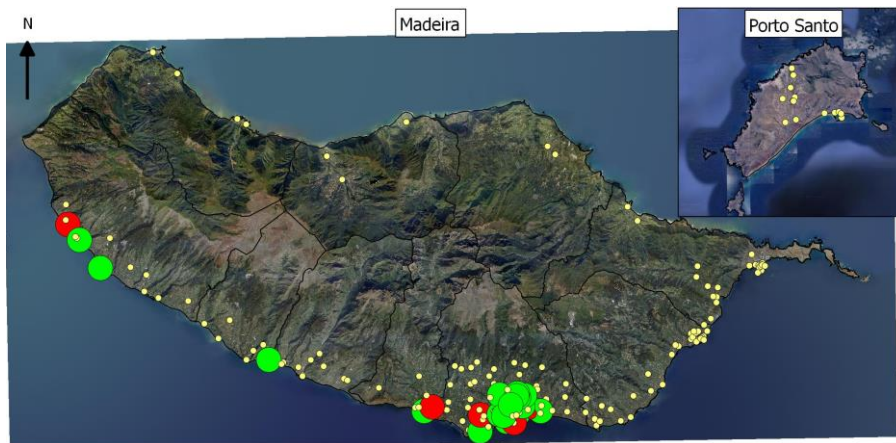
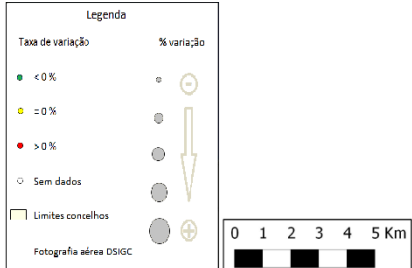


## Resultados comparativos das armadilhas de ovos (Ovitrap)

### Resumo comparativo

w15/2012 a 2021 vs w15/2022

% positividade média 2012_2021	0,5%
% positividade 2022_2023	1,3%
Tx var. média 12_21 vs 22_23	0,77%



## Grelha de resultados, semanais, acumulativos e comparativos

Id	W15/2022	W10/2022 a W15/2022 (b)	W15/2012_2021 vs W15/2022 (d)		
	Código resultado (a)	Positividade (%) (c)	% pos. w15/12_21	% pos. w15/22	Var. (e)
236	3	0%	0,0%	0,0%	0,00%
241	3	0%	NR	NR	NR
1	3	0%	0,0%	0,0%	0,00%
242	3	0%	NR	NR	NR
243	3	0%	NR	NR	NR
244	3	0%	NR	NR	NR
218	3	0%	0,0%	0,0%	0,00%
225	3	0%	2,9%	0,0%	-100,00%
165	3	0%	0,0%	0,0%	0,00%
202	3	20%	0,0%	20,0%	100,00%
209	3	0%	2,5%	0,0%	-100,00%
210	3	0%	0,0%	0,0%	0,00%
211	3	0%	0,0%	0,0%	0,00%
216	3	0%	0,0%	0,0%	0,00%
245	3	0%	NR	NR	NR
50	0	0%	1,8%	0,0%	-100,00%
60	0	0%	0,0%	0,0%	0,00%
167	0	0%	0,0%	0,0%	0,00%
196	0	33%	0,0%	33,3%	100,00%
234	0	0%	0,0%	0,0%	0,00%
246	0	0%	NR	NR	NR
247	0	0%	NR	NR	NR
8	0	0%	0,0%	0,0%	0,00%
248	3	0%	NR	NR	NR
30	0	0%	0,0%	0,0%	0,00%
57	3	20%	5,3%	20,0%	14,74%
193	0	17%	0,0%	16,7%	100,00%
205	0	0%	0,0%	0,0%	0,00%
26	0	0%	0,0%	0,0%	0,00%

Id	W15/2022	W10/2022 a W15/2022 (b)	W15/2012_2021 vs W15/2022 (d)		
	Código resultado (a)	Positividade (%) (c)	% pos. w15/12_21	% pos. w15/22	Var. (e)
34	0	0%	0,0%	0,0%	0,00%
249	3	0%	NR	NR	NR
250	0	0%	NR	NR	NR
25	0	0%	2,0%	0,0%	-100,00%
48	3	0%	0,0%	0,0%	0,00%
101	0	0%	11,8%	0,0%	-100,00%
105	0	17%	10,0%	16,7%	6,67%
115	3	0%	0,0%	0,0%	0,00%
118	0	0%	2,2%	0,0%	-100,00%
156	0	0%	0,0%	0,0%	0,00%
158	0	0%	3,9%	0,0%	-100,00%
185	0	0%	2,2%	0,0%	-100,00%
186	0	0%	2,2%	0,0%	-100,00%
195	0	0%	0,0%	0,0%	0,00%
27	0	0%	0,0%	0,0%	0,00%
28	0	0%	3,9%	0,0%	-100,00%
29	0	0%	0,0%	0,0%	0,00%
51	3	0%	0,0%	0,0%	0,00%
53	3	0%	0,0%	0,0%	0,00%
54	3	50%	5,4%	50,0%	44,64%
177	3	0%	0,0%	0,0%	0,00%
188	3	0%	0,0%	0,0%	0,00%
203	0	0%	0,0%	0,0%	0,00%
251	3	0%	NR	NR	NR
35	0	0%	0,0%	0,0%	0,00%
36	0	0%	0,0%	0,0%	0,00%
39	0	0%	0,0%	0,0%	0,00%
40	0	0%	0,0%	0,0%	0,00%
43	0	0%	0,0%	0,0%	0,00%
44	0	0%	0,0%	0,0%	0,00%
179	0	0%	0,0%	0,0%	0,00%
252	0	0%	NR	NR	NR
253	0	0%	NR	NR	NR
254	0	0%	NR	NR	NR
31	0	0%	0,0%	0,0%	0,00%
32	0	0%	0,0%	0,0%	0,00%
33	0	0%	0,0%	0,0%	0,00%
42	0	0%	0,0%	0,0%	0,00%
45	0	0%	0,0%	0,0%	0,00%
255	3	0%	NR	NR	NR
19	0	0%	0,0%	0,0%	0,00%
20	0	0%	0,0%	0,0%	0,00%
21	0	0%	0,0%	0,0%	0,00%
22	0	0%	0,0%	0,0%	0,00%
41	0	0%	0,0%	0,0%	0,00%
55	3	0%	0,0%	0,0%	0,00%
59	3	0%	1,8%	0,0%	-100,00%
106	0	17%	0,0%	16,7%	100,00%
170	0	0%	0,0%	0,0%	0,00%
204	0	0%	0,0%	0,0%	0,00%
226	0	0%	0,0%	0,0%	0,00%
256	0	0%	NR	NR	NR
257	0	0%	NR	NR	NR
46	3	0%	0,0%	0,0%	0,00%
47	3	20%	0,0%	20,0%	100,00%
49	3	20%	0,0%	20,0%	100,00%
147	0	0%	0,0%	0,0%	0,00%
148	0	0%	0,0%	0,0%	0,00%
175	0	0%	0,0%	0,0%	0,00%
176	0	0%	2,1%	0,0%	-100,00%

Id	W15/2022	W10/2022 a W15/2022 (b)	W15/2012_2021 vs W15/2022 (d)		
	Código resultado (a)	Positividade (%) (c)	% pos. w15/12_21	% pos. w15/22	Var. (e)
229	3	0%	3,8%	0,0%	-100,00%
37	0	0%	0,0%	0,0%	0,00%
38	0	0%	0,0%	0,0%	0,00%
178	0	0%	2,1%	0,0%	-100,00%
258	0	0%	NR	NR	NR
23	0	0%	1,9%	0,0%	-100,00%
24	0	0%	2,0%	0,0%	-100,00%
56	3	0%	0,0%	0,0%	0,00%
58	3	0%	0,0%	0,0%	0,00%
81	0	0%	0,0%	0,0%	0,00%
82	0	0%	0,0%	0,0%	0,00%
83	1	17%	0,0%	16,7%	100,00%
84	0	0%	0,0%	0,0%	0,00%
85	0	0%	0,0%	0,0%	0,00%
86	0	0%	0,0%	0,0%	0,00%
87	0	0%	0,0%	0,0%	0,00%
88	0	0%	0,0%	0,0%	0,00%
89	0	25%	2,5%	25,0%	22,50%
206	0	0%	0,0%	0,0%	0,00%
207	0	0%	2,2%	0,0%	-100,00%
231	0	0%	0,0%	0,0%	0,00%
232	0	0%	0,0%	0,0%	0,00%
259	0	0%	NR	NR	NR
12	0	0%	0,0%	0,0%	0,00%
91	3	0%	0,0%	0,0%	0,00%
92	3	0%	0,0%	0,0%	0,00%
93	3	0%	0,0%	0,0%	0,00%
94	3	0%	0,0%	0,0%	0,00%
95	3	0%	0,0%	0,0%	0,00%
96	3	0%	0,0%	0,0%	0,00%
97	3	0%	0,0%	0,0%	0,00%
98	3	0%	0,0%	0,0%	0,00%
99	3	0%	0,0%	0,0%	0,00%
100	3	0%	0,0%	0,0%	0,00%
228	0	0%	0,0%	0,0%	0,00%
260	0	0%	NR	NR	NR
13	0	0%	0,0%	0,0%	0,00%
120	0	0%	0,0%	0,0%	0,00%
149	0	0%	0,0%	0,0%	0,00%
150	0	0%	0,0%	0,0%	0,00%
153	0	0%	0,0%	0,0%	0,00%
208	0	0%	0,0%	0,0%	0,00%
261	0	0%	NR	NR	NR
183	0	0%	0,0%	0,0%	0,00%
223	0	0%	0,0%	0,0%	0,00%
262	3	0%	NR	NR	NR
2	3	0%	0,0%	0,0%	0,00%
166	3	0%	0,0%	0,0%	0,00%
3	3	0%	0,0%	0,0%	0,00%
163	3	0%	4,0%	0,0%	-100,00%
233	3	0%	0,0%	0,0%	0,00%
263	3	0%	NR	NR	NR
180	0	0%	0,0%	0,0%	0,00%
126	0	0%	0,0%	0,0%	0,00%
230	0	0%	0,0%	0,0%	0,00%
264	0	0%	NR	NR	NR
131	0	0%	0,0%	0,0%	0,00%
133	0	0%	0,0%	0,0%	0,00%
134	0	0%	0,0%	0,0%	0,00%
135	0	0%	0,0%	0,0%	0,00%

Id	W15/2022	W10/2022 a W15/2022 (b)	W15/2012_2021 vs W15/2022 (d)		
	Código resultado (a)	Positividade (%) (c)	% pos. w15/12_21	% pos. w15/22	Var. (e)
137	0	0%	0,0%	0,0%	0,00%
138	0	0%	0,0%	0,0%	0,00%
139	0	0%	0,0%	0,0%	0,00%
140	0	0%	0,0%	0,0%	0,00%
141	0	0%	0,0%	0,0%	0,00%
142	0	0%	0,0%	0,0%	0,00%
143	0	0%	0,0%	0,0%	0,00%
144	0	0%	0,0%	0,0%	0,00%
220	0	0%	0,0%	0,0%	0,00%
221	0	0%	0,0%	0,0%	0,00%
7	3	0%	0,0%	0,0%	0,00%
123	3	0%	0,0%	0,0%	0,00%
5	3	0%	0,0%	0,0%	0,00%
6	3	0%	0,0%	0,0%	0,00%
128	3	0%	0,0%	0,0%	0,00%
197	3	0%	0,0%	0,0%	0,00%
265	3	0%	NR	NR	NR
266	3	0%	NR	NR	NR
4	3	0%	0,0%	0,0%	0,00%
125	3	0%	0,0%	0,0%	0,00%
15	0	0%	0,0%	0,0%	0,00%
16	0	0%	0,0%	0,0%	0,00%
122	0	0%	0,0%	0,0%	0,00%
171	0	0%	0,0%	0,0%	0,00%
172	0	0%	0,0%	0,0%	0,00%
191	0	0%	0,0%	0,0%	0,00%
199	0	0%	0,0%	0,0%	0,00%
200	0	0%	0,0%	0,0%	0,00%
239	0	0%	0,0%	0,0%	0,00%
267	0	0%	NR	NR	NR
198	0	0%	0,0%	0,0%	0,00%
268	0	0%	NR	NR	NR
14	0	0%	0,0%	0,0%	0,00%
61	3	0%	0,0%	0,0%	0,00%
62	3	0%	0,0%	0,0%	0,00%
63	3	0%	0,0%	0,0%	0,00%
64	3	0%	0,0%	0,0%	0,00%
65	3	0%	0,0%	0,0%	0,00%
66	3	0%	0,0%	0,0%	0,00%
67	3	0%	0,0%	0,0%	0,00%
68	3	0%	0,0%	0,0%	0,00%
69	3	0%	0,0%	0,0%	0,00%
71	0	0%	0,0%	0,0%	0,00%
72	0	0%	0,0%	0,0%	0,00%
73	0	0%	0,0%	0,0%	0,00%
74	0	0%	0,0%	0,0%	0,00%
76	0	0%	0,0%	0,0%	0,00%
77	0	0%	0,0%	0,0%	0,00%
78	0	0%	0,0%	0,0%	0,00%
121	0	0%	0,0%	0,0%	0,00%
238	0	0%	0,0%	0,0%	0,00%
240	0	0%	0,0%	0,0%	0,00%
182	3	0%	0,0%	0,0%	0,00%
235	3	0%	0,0%	0,0%	0,00%
189	3	0%	0,0%	0,0%	0,00%
181	3	0%	0,0%	0,0%	0,00%
237	3	0%	0,0%	0,0%	0,00%

**Notas:**

Resultados semanais - mapa, gráfico e grelha com os resultados das armadilhas de ovos de mosquito na semana indicada e com a seguinte leitura:

a) Códigos de resultados semanais: 0 – Ausência de ovos; 1 – Presença de ovos; 2 – Ausência de ovos mas com larvas; 3 – Sem dados.

Resultados acumulativos - mapa, gráfico e grelha com os resultados das armadilhas de ovos de mosquito no período indicado e com a seguinte leitura:

b) Ano de ciclo de atividade de mosquito *Aedes aegypti* definido da semana 10 de 2022 à semana 09 de 2023.

c) Percentagem de vezes em que a ovitrap registou a presença de ovos no presente ciclo entomológico.

Resultados comparativos - mapa, gráfico e grelha com os resultados das armadilhas de ovos de mosquito no período indicado e com a seguinte leitura:

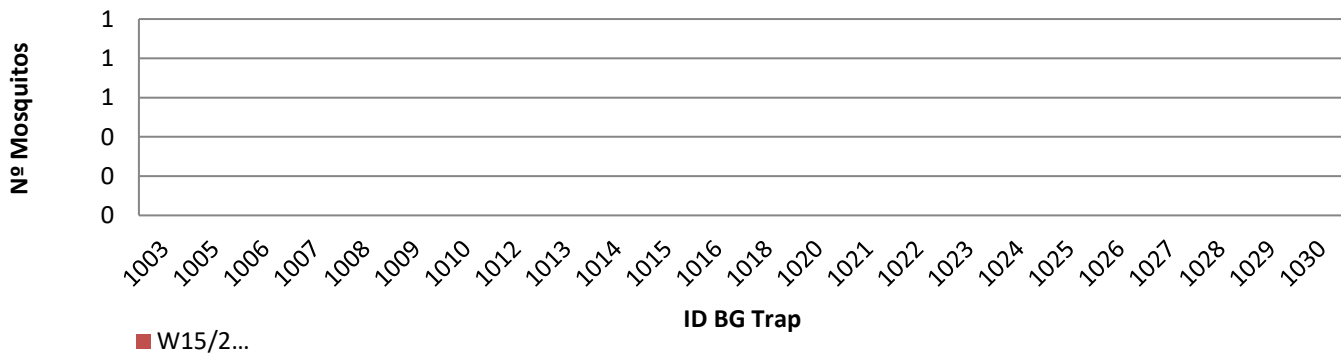
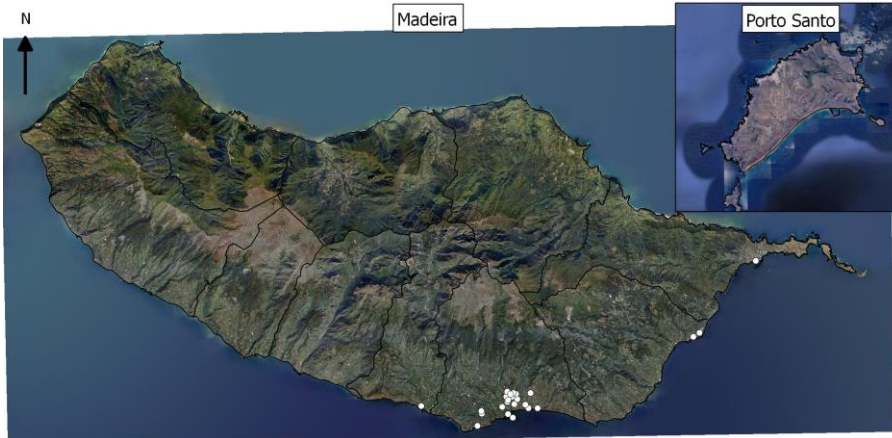
d) % de positividade média no período homólogo dos ciclos entomológicos anteriores (desde 2012/2013) e % de positividade no presente ciclo entomológico.

e) Taxa de variação da % de positividade entre estes dois períodos: ● - sem variação; ● - variação >0%; ● - variação <0%.

**Resultados semanais das armadilhas de mosquitos adultos (BG traps)**

**Resumo semanal w15/2022**

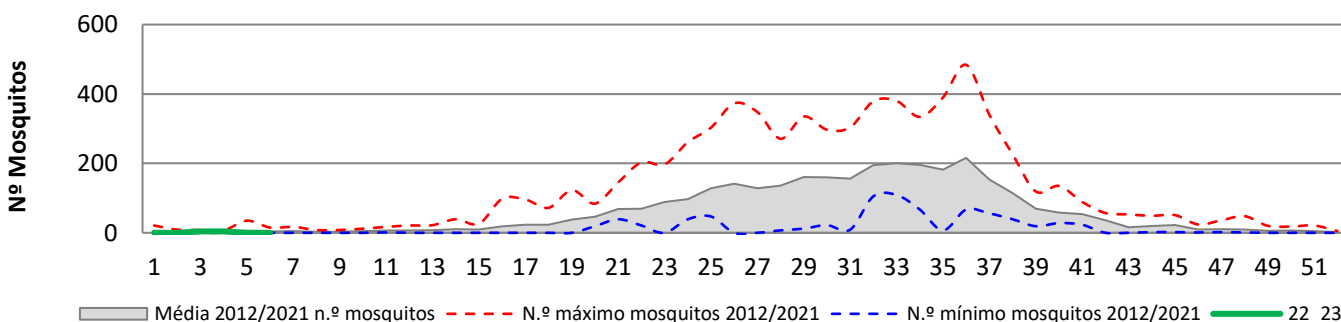
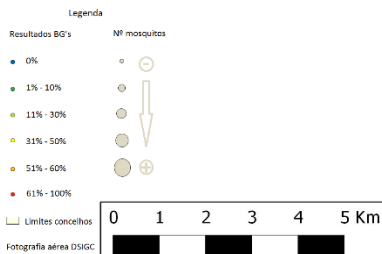
Nº mosquitos: tot./fem./mach.	0	0	0
Nº de BG Traps c/ leitura	0		
Nº de BG Traps positivas	0		
% de BG Traps positivas	0%		
Nº med. Mosquit. (p/ BGTrap +)	0		
Total de BG Traps ativas	24		



**Resultados acumulativos das armadilhas de mosquitos adultos (BG traps)**

**Resumo acum. w10/2022 a w15/2022**

Nº mosquitos: tot./fem./mach.	8	6	2
Nº total de leituras	80		
Nº total de vezes positivas	6		
Nº de BG Traps positivas	5		
Nº med. Mosquit. (p/ BGTrap +)	2		

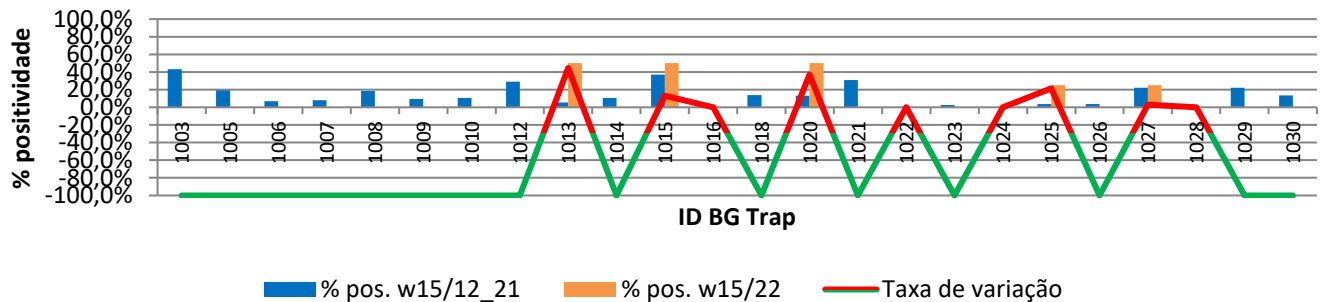
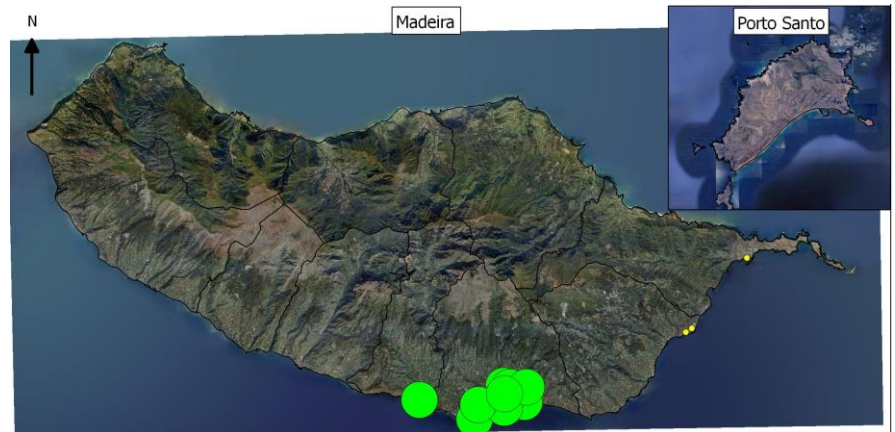
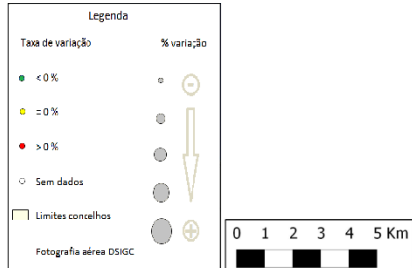


## Resultados comparativos das armadilhas de mosquitos adultos (BG traps)

### Resumo comparativo

w15/2012 a 2021 vs w15/2022

% positividade média 2012_2021	13,7%
% positividade 2022_2023	7,9%
Tx var. média 12_21 vs 22_23	-5,79%



## Grelha de resultados, semanais, acumulativos e comparativos

Id	W15/2022	W10/2022 a W15/2022 (b)	W15/2012_2021 vs W15/2022 (d)		
	Código resultado (a)	Positividade (%) (c)	% pos. w15/12_21	% pos. w15/22	Var. (e)
1003	-1	0%	43,2%	0,0%	-100,00%
1005	-1	0%	19,2%	0,0%	-100,00%
1006	-1	0%	7,1%	0,0%	-100,00%
1007	-1	0%	7,9%	0,0%	-100,00%
1008	-1	0%	18,5%	0,0%	-100,00%
1009	-1	0%	9,3%	0,0%	-100,00%
1010	-1	0%	10,7%	0,0%	-100,00%
1012	-1	0%	29,0%	0,0%	-100,00%
1013	-1	50%	5,5%	50,0%	44,47%
1014	-1	0%	10,5%	0,0%	-100,00%
1015	-1	50%	37,0%	50,0%	13,05%
1016	-1	0%	0,0%	0,0%	0,00%
1018	-1	0%	13,6%	0,0%	-100,00%
1020	-1	50%	13,0%	50,0%	37,05%
1021	-1	0%	30,7%	0,0%	-100,00%
1022	-1	0%	0,0%	0,0%	0,00%
1023	-1	0%	2,5%	0,0%	-100,00%
1024	-1	0%	0,0%	0,0%	0,00%
1025	-1	25%	3,6%	25,0%	21,36%
1026	-1	0%	3,6%	0,0%	-100,00%
1027	-1	25%	22,2%	25,0%	2,78%
1028	-1	0%	0,0%	0,0%	0,00%
1029	-1	0%	22,2%	0,0%	-100,00%
1030	-1	0%	13,3%	0,0%	-100,00%

### Notas:

Resultados semanais - mapa, gráfico e grelha com os resultados das armadilhas de ovos de mosquito na semana indicada e com a seguinte leitura:

a) Códigos de resultados semanais: -1 – Sem Dados; 0 – Negativo; 1 – Positivo Fêmeas (♀); 2 – Positivo Fêmeas (♀) + Machos (♂); 3 – Positivo Machos (♂).

Resultados acumulativos - mapa, gráfico e grelha com os resultados das armadilhas de ovos de mosquito no período indicado e com a seguinte leitura:

b) Ano de ciclo de atividade de mosquito *Aedes aegypti* definido da semana 10 de 2022 à semana 09 de 2023.

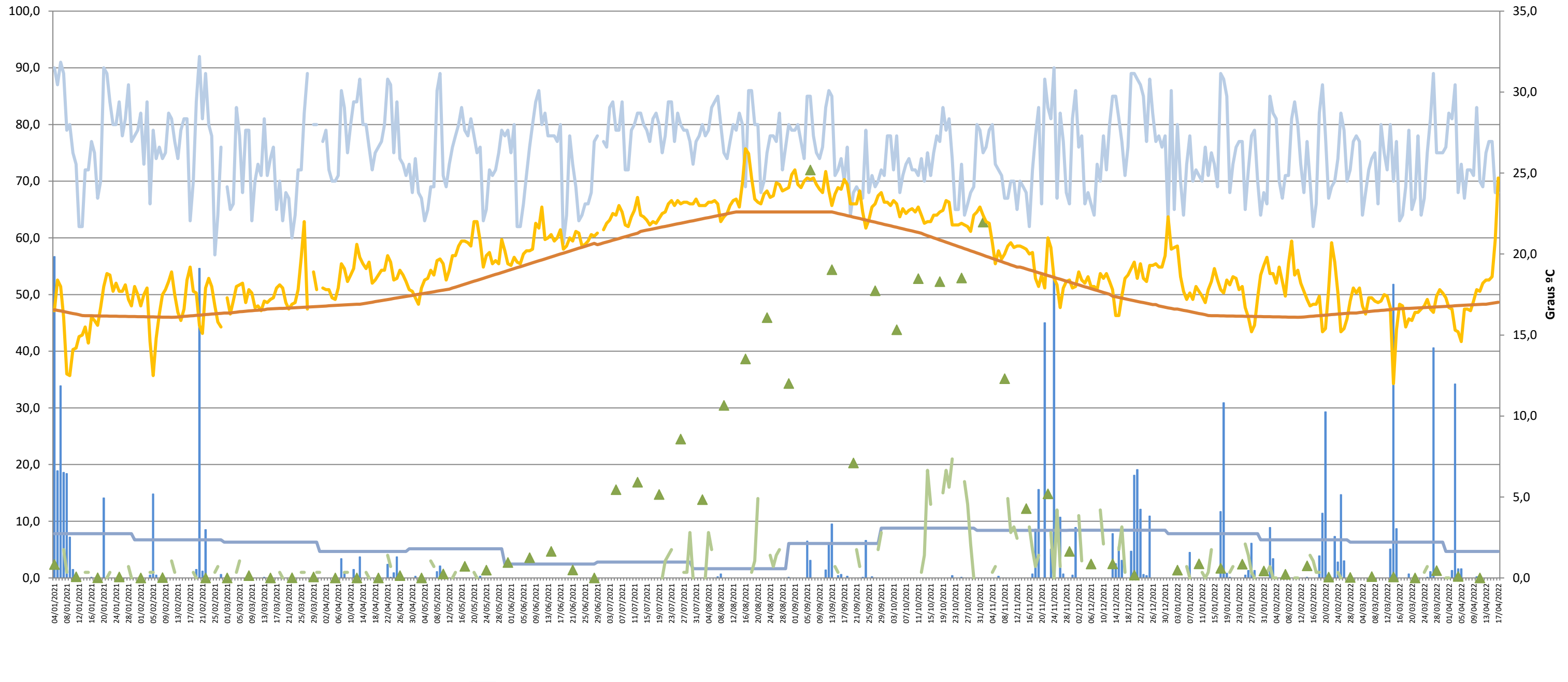
c) Percentagem de vezes em que a BG-Sentinel registou a presença de mosquitos (♀ + ♂) no presente ciclo entomológico.

Resultados comparativos - mapa, gráfico e grelha com os resultados das armadilhas de mosquitos adultos no período indicado e com a seguinte leitura:

d) % de positividade média no período homólogo dos ciclos entomológicos anteriores (desde 2012/2013) e % de positividade no presente ciclo entomológico.

e) Taxa de variação da % de positividade entre estes períodos: ● - sem variação; ● - variação >0%; ● - variação <0%.

Gráfico com o cruzamento dos dados meteorológicos (precipitação total diária\*, temperatura média diária\* e humidade relativa do ar máxima diária\*) e climáticos (normais climatológicas (1971-2000)\*) com os dados entomológicos (nº mosquitos fêmea e nº ovos *Aedes aegypti*) desde a semana 10 de 2020 até à semana 15 de 2022



**Eixo Horizontal (X):**  
Estão representados os dias do ano.

**Eixo Vertical à esquerda (Y):**  
Ptd - Quantidade de precipitação total diária (mm);  
HRAmD - Humidade relativa do ar máxima diária (%);  
NC-Pt - Normais Climatológicas 1971-2000 com indicação da média da quantidade de precipitação total (mm);  
OviTraps - Média de ovos recolhidos semanalmente nas armadilhas de oviposição distribuídas pelo concelho do Funchal (Projetos Museu Funchal + Aegypti + Santa Luzia);  
BG Traps - Número semanal de mosquitos fêmea capturados diariamente na rede de armadilhas de mosquitos do IASAÚDE, IP-RAM.

**Eixo Vertical à direita (Y):**  
Tmd - Temperatura média do ar a 1,5m (°C);  
NC-Tmd - Normais Climatológicas 1971-2000 com indicação da temperatura média do ar (°C).

\* Estação do Observatório Meteorológico do Funchal (Lazareto – Lat.: 32°38'N; Long.: 16°53'W; Alt.: 58m)