

dashboard

1. VACINAS ADMINISTRADAS CONTRA A GRUPE POR LOCAL DE ADMINISTRAÇÃO

Quadro 1. Distribuição do número de inoculações e proporção por local de administração.

Local de Administração	Nº	(%)
Centro de Saúde + Internamento	18 916	80,3
Domicílio	2 587	11,0
Institutos Privados Solidariedade Social (IPSS)	822	3,5
Serviço de Saúde Ocupacional	477	2,0
Lar 3.ª Idade	402	1,7
Centro de Dia	202	0,9
Sem Registo	65	0,3
Estabelecimento Prisional	30	0,1
Hospital	28	0,1
Quartéis	8	0,0
Farmácia da Comunidade	3	0,0
Outro Lugar	4	0,0
Total	23 544	100,0

2. CARACTERIZAÇÃO DAS INOCULAÇÕES

2.1 TIPO

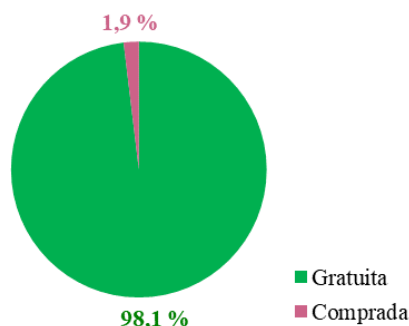


Fig 1. Distribuição da proporção de inoculações (%) por tipo de vacina.

2.2 GÉNERO

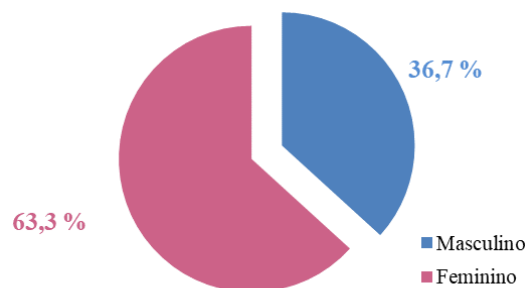


Fig 2. Distribuição da proporção de inoculações (%) por género.

3. TAXA DE COBERTURA POR GRUPO ETÁRIO

3.1 TODOS OS GRUPOS

Quadro 2. Distribuição do número de inoculações e taxa de cobertura por grupo etário.

Anos	N.º Vacinados	População	Taxa de Cobertura (%)
0 a 19	287	52 872	0,5
20 a 59	5 259	146 595	3,6
60 a 64	2 128	14 725	14,5
65 e + Anos	15 870	40 684	39,0
Total	23 544	254 876	9,2

3.2 GRUPO ETÁRIO: 65 E MAIS ANOS

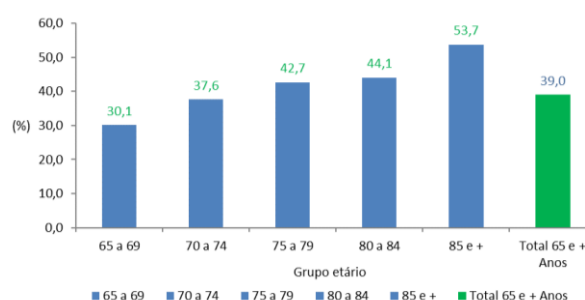


Fig 3. Distribuição da taxa de cobertura na população com 65 e mais anos por sub-grupo etário.

3.3 EVOLUÇÃO DA TAXA DE COBERTURA À POPULAÇÃO IDOSA \geq (65 ANOS)

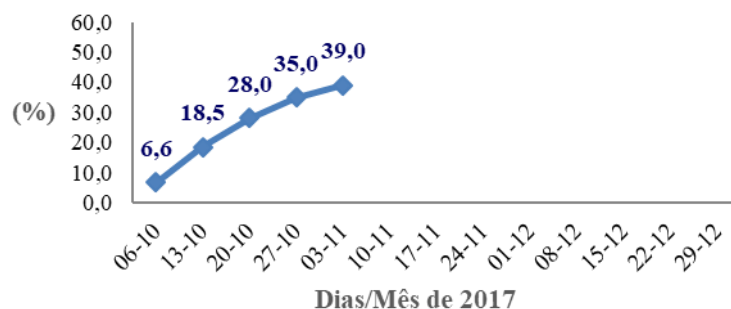


Fig 4. Taxa de cobertura (%) na população com 65 e mais anos em 2017.

4. VACINAS ADMINISTRADAS POR GRUPO DE RISCO (<65 anos)

Quadro 3. Distribuição do número de inoculações, proporção e taxa de cobertura por grupo de risco.

Grupo de Risco	N.º Vacinados	Proporção (%)	N.º Utentes (ICPC-2) b)	Taxa Cobertura (%)
GRATUITOS				
DOENÇAS DO FORO RESPIRATÓRIO	1 981	31,5	5 335	37,1
DIABETES	1 925	30,6	15 725	12,2
CARDIOVASCULARES	739	11,8	-	-
OBESIDADE	352	5,6	-	-
DOENTES IMUNODEPRIMIDOS	295	4,7	-	-
INTERNADOS INST.SAÚDE P/PERÍODOS LONGOS	214	3,4	-	-
GRÁVIDAS	226	3,6	c) 1 858	12,2
DOENÇAS NEUROMUSCULARES	128	2,0	-	-
DOENÇA RENAL - SEM DIÁLISE	57	0,9	-	-
TRANSPLANTAÇÃO	42	0,7	-	-
DOENÇAS HEPÁTICAS	43	0,7	-	-
BOMBEIROS	29	0,5	-	-
TRISSOMIA 21	22	0,3	-	-
DOENÇA RENAL - COM DIÁLISE	22	0,3	-	-
FIBROSE QUÍSTICA	10	0,2	-	-
HEMOGLOBINOPATIAS	14	0,2	-	-
DÉFICE DE ALFA-1 ANTITRIPSINA	8	0,1	-	-
MULHERES A AMAMENTAR	2	0,0	-	-
TOTAL GRATUITOS	6 109	97,2	-	-
NÃO GRATUITOS				
OUTROS	117	1,9	-	-
IDADE ENTRE 60-64 ANOS	46	0,7	-	-
COABITANTES PESSOAS GR.ALVO VAC.GRATUITA	15	0,2	-	-
TOTAL NÃO GRATUITOS	178	2,8	-	-
TOTAL GERAL a)	6 287	100,0	-	-

5. VACINAS ADMINISTRADAS EM GRUPOS PROFISSIONAIS

5.1 TAXA DE COBERTURA POR GRUPO PROFISSIONAL - SESARAM, EPE.

Quadro 4. Distribuição do número de inoculações e taxa de cobertura em profissionais do SESARAM, por grupo profissional.

Grupo Profissional	Vacinados (Campanha 2017/2018)	N.º de Profissionais		Taxa de Cobertura Vacinal (%)	
		Inscritos em 31/12 de:		2016/2017 d)	2017/2018 e)
		2015	2016		
OUTROS PROFISSIONAIS DE SAÚDE	86	150	115	57,3	74,8
PESSOAL DOS SERVIÇOS GERAIS	275	1 497	1 450	18,4	19,0
MÉDICOS	126	525	579	24,0	15,0
ENFERMEIROS	381	1 531	1 676	24,9	12,5
OUTROS PROFISSIONAIS	96	685	679	14,0	14,1
TÉCNICOS DIAGNÓST. TERAPÉUTICA	29	269	277	10,8	10,5
Total	993	4 657	4 776	21,3	20,8

5.2 VACINAS ADMINISTRADAS EM HOSPITAIS E CENTROS DE SAÚDE

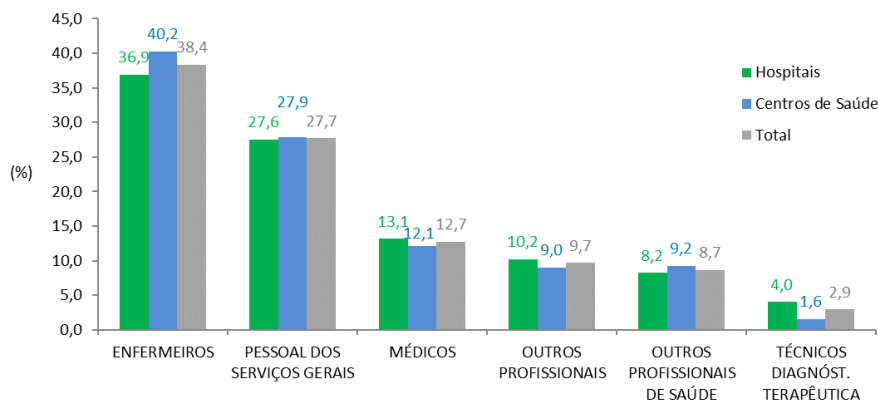


Fig 5. Distribuição da proporção de inoculações (%) em profissionais do SESARAM, por grupo profissional em hospitais e centros de saúde.

5.3 VACINAS ADMINISTRADAS - OUTRAS ORGANIZAÇÕES

Quadro 5. Distribuição do número de inoculações e proporção em profissionais de outras organizações / serviços.

Grupo Profissional - Outras Organizações	Nº	(%)
PESSOAL SERVIÇOS GERAIS	215	58,7
OUTROS PROFISSIONAIS	110	30,1
OUTROS PROFISSIONAIS DE SAÚDE	21	5,7
ENFERMEIROS	15	4,1
MÉDICOS	4	1,1
TECN.DIAGNÓSTICO E TERAPÉUTICA	1	0,3
Total	366	100,0

Fonte: N.º Vacinas Administradas: Extraídas do programa informático "ATRIUM" em 03-11-2017, pelas 11:10 (H/min) - dados trabalhados pelo IASAÚDE, IP-RAM; População: Estimativas da População Residente em 31/XII/2016 - DREM/INE;

Nota: Orientação Técnica da Campanha de Vacinação contra a Gripe, com a vacina trivalente para a época 2017/2018: http://www.iasaude.pt/attachments/article/3168/orientacao_tecnica_02_2017_vacinacao_gripe.pdf

- Existem 28 vacinas administradas (< 65 anos) que contemplam situações específicas, não incluídas no ponto 4;
- Núcleo de Estatística e Gestão de Doentes, SESARAM, E.P.E. ;
- Nados Vivos em 31/XII/2016 – DREM/INE;
- Calculado com base no N.º de Profissionais do SESARAM, inscritos em 31/12/2015;
- Calculado com base no N.º de Profissionais do SESARAM, inscritos em 31/12/2016.